

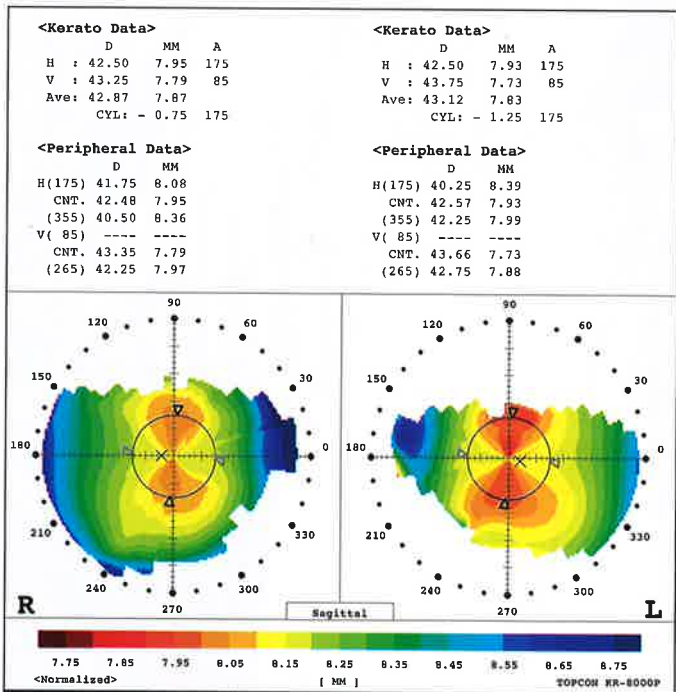
Expert PROGRESSIVE

par **Béatrice BUISSON**, opticienne-optométriste
(Opticien Krys à Cavailon, 84)



L'utilisation des ordinateurs et des tablettes de plus en plus courante nous a conduits à nous adapter et répondre aux demandes de nos presbytes. La performance visuelle est le critère le plus recherché par les porteurs de lentilles de contact, dans toutes les conditions d'utilisation, à toutes les distances. Les lentilles rigides perméables à l'oxygène à vision alternée sont les seules lentilles pouvant offrir une vision nette à toutes distances.

Madame C., femme de 54 ans, portait auparavant des lentilles rigides à vision simultanée. Elle se plaignait de devoir nettoyer ses lentilles plusieurs fois par jour ce qui l'amena à abandonner l'idée de porter des lentilles progressives. Informaticienne, elle travaille beaucoup sur écran. Son attente est surtout en vision intermédiaire, et de loin pour la conduite.

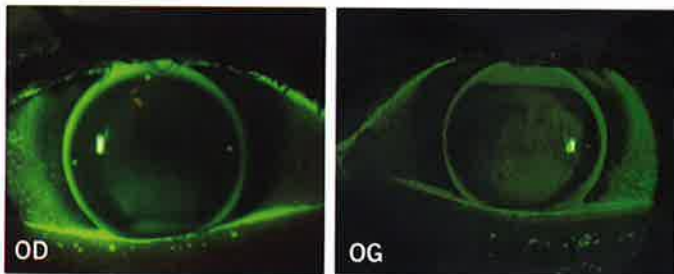


Théoriquement j'aurais posé une Expert Progressive DS ro 785 Ø900 ODG.

Ayant une boîte d'essai en Ø standard, j'ai posé sur les deux yeux ro 790 Ø900 plan add 200. Après 30 minutes, la lentille droite était en appui sur la paupière inférieure, avec une amplitude de mouvement excessive et une image fluo alignée (soit tendance plate pour une Expert Progressive). Les points repères, situés dans le 1/3 inférieur de la pupille, tournaient d'environ 10°.

Une réfraction complémentaire de -5.50 m'a permis d'obtenir une AV de 10/10 en VL et en VP.

La lentille gauche, poussée par la paupière supérieure, glissait sous la paupière inférieure. Les points repères étaient sous la pupille. La sur-réfraction de -4.50 donnait une AV de 10/10 en VL mais une AV de 7/10 en VP. Après avoir vérifié que l'image fluo était parfaitement adaptée, soit tendance serrée 5/100, j'ai soulevé la paupière supérieure pour m'assurer que la lentille remontait et pour vérifier la présence de la translation.



J'ai diminué le diamètre des deux lentilles : à droite afin de réduire l'amplitude de mouvement, et à gauche pour obtenir une lentille en appui sur la paupière inférieure.

J'ai commandé ro 780 Ø850 -575 add 200 et ro 785 Ø850 -450 add 200 en Optimum 65.

Après 4 heures de port, les acuités étaient de 10/10 en VL et VP ODG. Les images fluo étaient tendance serrées. Le centrage était optimal. Je les ai laissés à Mme C. afin qu'elle puisse les tester plusieurs jours.

L'Expert Progressive associée à un choix de matériau approprié a permis à Mme C. d'avoir une vision parfaitement nette, sans aucun compromis visuel, confortable dans toutes ses activités quotidiennes.

Sa réfraction optimale au sommet cornéen est de -5.50 (-0.50) 160 Add 2.00 et de -4.75 (-0.75) 175 Add 2.00.

Son œil droit est dominant en vision de loin.

Les topographies ne révélèrent aucune irrégularité. La kératométrie de l'œil droit était 7.95x7.79x175 et à gauche 7.93x7.71x175 ; avec des diamètres cornéens de 10.50 et des diamètres pupillaires de 3.0 mm ODG.

Après avoir pris toutes les mesures, vérifié que l'œil était sain, nous avons discuté des différentes options qui s'offraient à ma cliente. Pour répondre à ses exigences visuelles, je lui ai proposé l'Expert Progressive, lentille basée sur le même principe qu'un verre progressif, dans un matériau adapté à la qualité de ses larmes.